

<http://www.nins.jp/>

【お問い合わせ先】 株式会社クハプロ
〒102-0072 東京都千代田区麹町3-11-15 UEDAビル6F
TEL:03-3238-1689 FAX:03-3238-1837
e-mail:nins@kuba.jp



$$N = N_* f_p n_e f_l f_i f_c f_L$$

知的生命の可能性

宇宙に仲間はあるのかⅢ

導入 10:00→10:20
 機構長挨拶
 佐藤勝彦 自然科学研究機構・機構長
 趣旨説明 シンポジウム全体の趣旨説明
 岡田泰伸 自然科学研究機構・理事、生理学研究所・所長

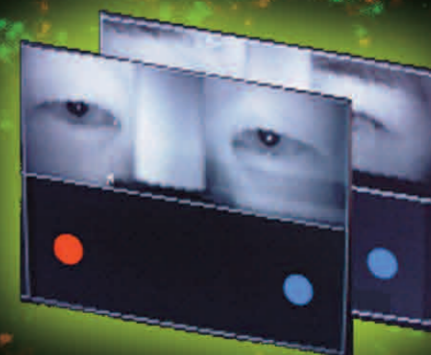
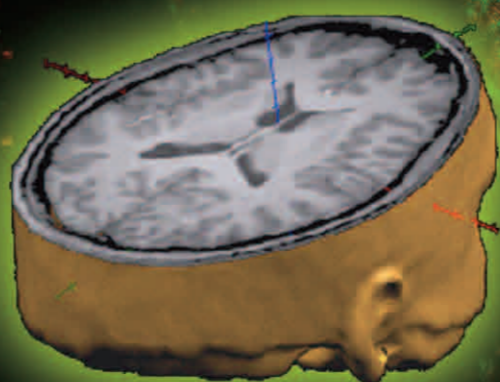
講演パート1 10:20→11:50
 最近の成果と知見に基づいた天文学からの問いかけ
 司会：岡田泰伸 自然科学研究機構・理事、生理学研究所・所長
 地球型惑星の頻度とドレーク方程式
 田村元秀 国立天文台・准教授
 地球型惑星におけるバイオマーカー
 藤井友香 東京大学大学院理学系研究科・博士課程
 知的生命探査SETIとSKA時代への期待
 平林 久 JAXA・名誉教授
 昼休み(70分)

講演パート2 13:00→14:10
 地球上における知的生命とその進化
 司会：観山正見 自然科学研究機構・理事、国立天文台・台長
 地球上で脳はどうやって進化したのか
 一散在神経系から集中神経系への移行過程
 阿形清和 京都大学・教授
 生物のコミュニケーションの進化について
 一人類学的立場から
 斎藤成也 国立遺伝学研究所・教授
 休憩 (20分)

講演パート3 14:30→16:15
 地球上における知とは何か、コミュニケーションとは何か
 司会：岡田清孝 自然科学研究機構・理事、基礎生物学研究所・所長
 知の始まり：脳・身体・環境
 一計算制約条件と、知のヒエラルキー
 下條信輔 カリフォルニア工科大学・教授
 社会的知：脳機能イメージング手法を用いたヒトの社会能力の解明
 定藤規弘 生理学研究所・教授
 知の未来：地球外知的生命体は自身の脳の解読と制御はできるのか？
 川人光男 国際電気通信基礎技術研究所 脳情報通信総合研究所・所長、ATRフェロー
 休憩 (15分)

パネルディスカッション 16:30→17:10
 地球外知的生命探査における天文学・生物学・脳科学の役割
 司会：立花 隆
 佐藤勝彦、岡田泰伸、鳴沢真也 兵庫県立西はりま天文台・主任研究員、
 斎藤成也、下條信輔、川人光男

閉会 17:10→17:20
 閉会の挨拶
 観山正見 自然科学研究機構・理事、国立天文台・台長
 ※講演題目は全て仮題であり、講演者が変更する場合があります。



参加無料

【東京会場】

要・事前申込

申込は Web から
お願いいたします

【愛知中継会場】
申込不要

愛知会場は当日自由に
ご参加いただけます

【東京会場】

東京国際フォーラム (ホールB5)

東京都千代田区丸の内3-5-1

【愛知中継会場】

中継：岡崎コンファレンスセンター (大会議室)

愛知県岡崎市明大寺町字伝馬8-1

平成24年**3月20日** [火・祝] 10:00→17:20

NINS

National Institutes of Natural Sciences